



Installazione del kit CGS2 TRIKER su modelli supersportive
SUZUKI

www.spelectronics.it

R 2 0 1 0 0 4 2 1

SP electronics

1) Rimuovere la sella e raggiungere la centralina motore:



Installazione del kit CGS2 Triker su Suzuki GSXR

SR electronics

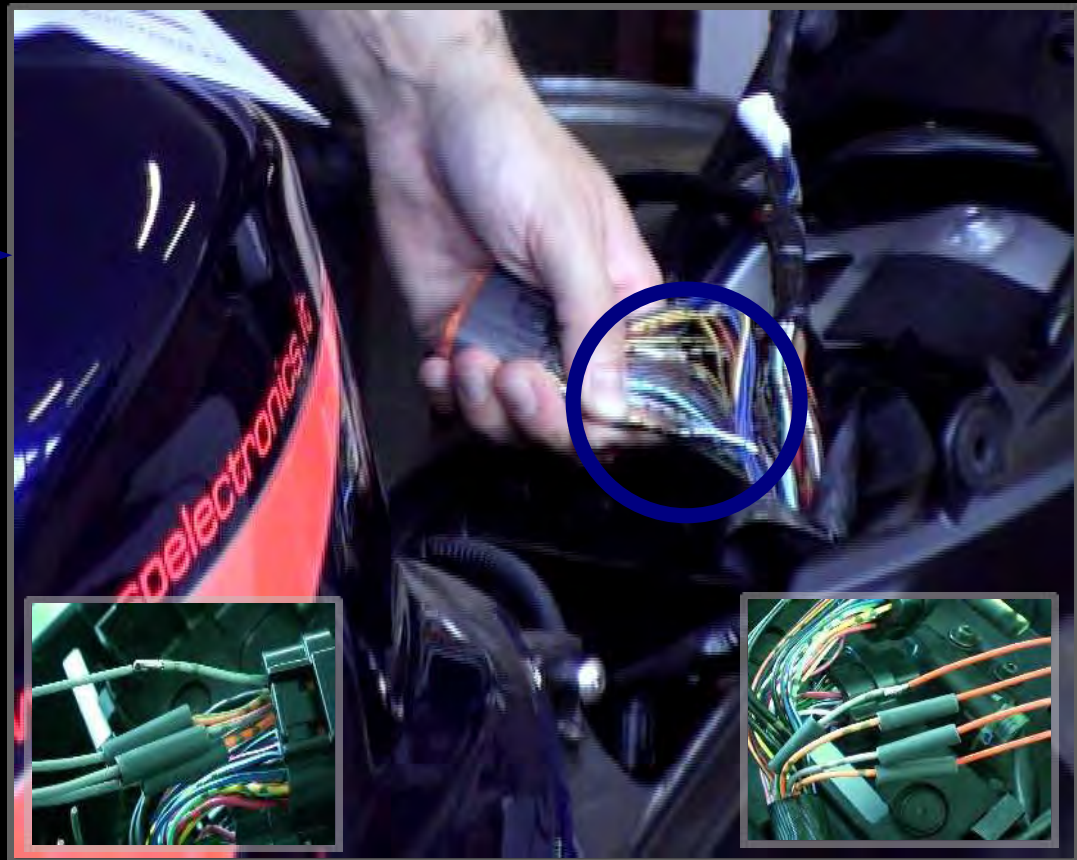
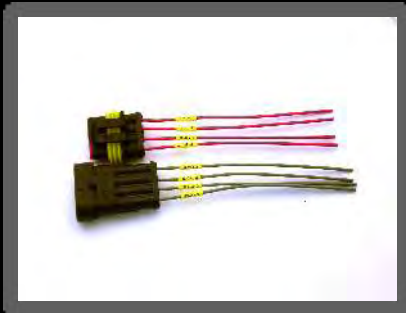
2) Estrarre la centralina motore dalla sua sede e sganciare i connettori in modo da poter lavorare nelle loro vicinanze comodamente:



Installazione del kit CGS2 Triker su Suzuki

SR electronics

2) Individuare i fili delle bobine di accensione e procedere all'installazione dei connettori forniti nel kit (scarica dal sito <http://www.spelectronics.it/database/> la tabella con le indicazioni relative alla tua moto):



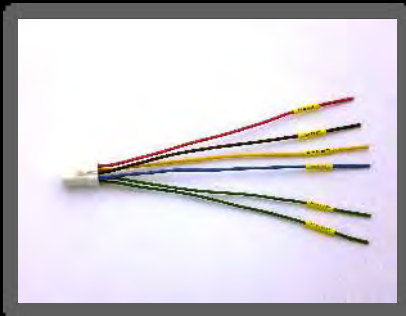
NOTA:

È necessario tagliare i 4 fili delle bobine per installare i connettori forniti. Si raccomanda di saldare i fili con cura e di isolarli adeguatamente con del nastro o della guaina. Si raccomanda attenzione nel rispettare la numerazione dei cilindri!

Installazione del kit CGS2 Triker su Suzuki

SR electronics

3) Individuare i fili delle connessioni di acquisizione dei segnali e di alimentazione procedendo con l'installazione del connettore di interfaccia fornito nel kit (CW):



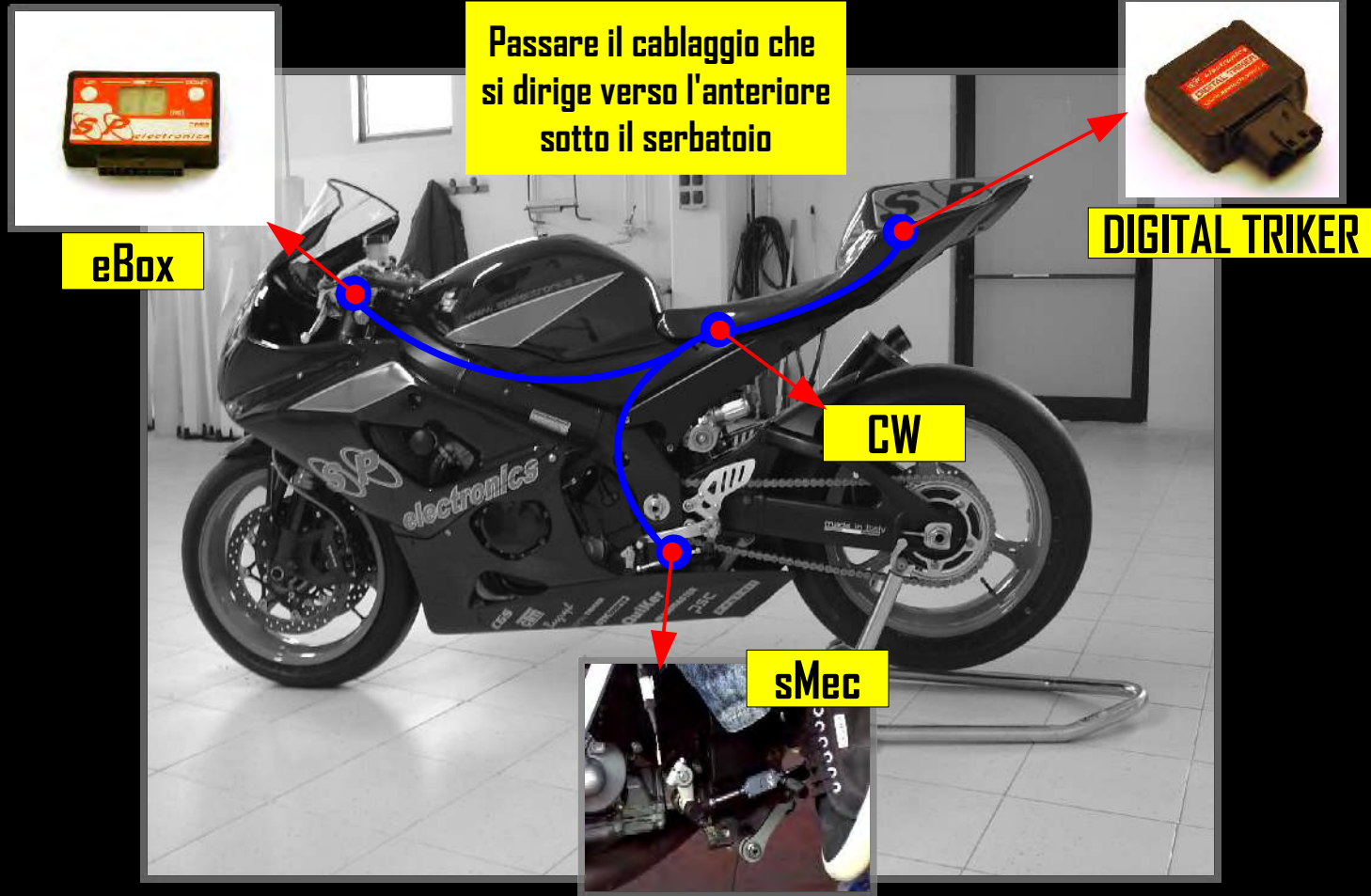
NOTA:

Non è necessario tagliare i fili dei segnali RPM, SPEED e dell'alimentazione: è sufficiente spellare i fili della moto abbastanza per unirli con una saldatura quelli del connettore CW.

Installazione del kit CGS2 Triker su Suzuki

SR electronics

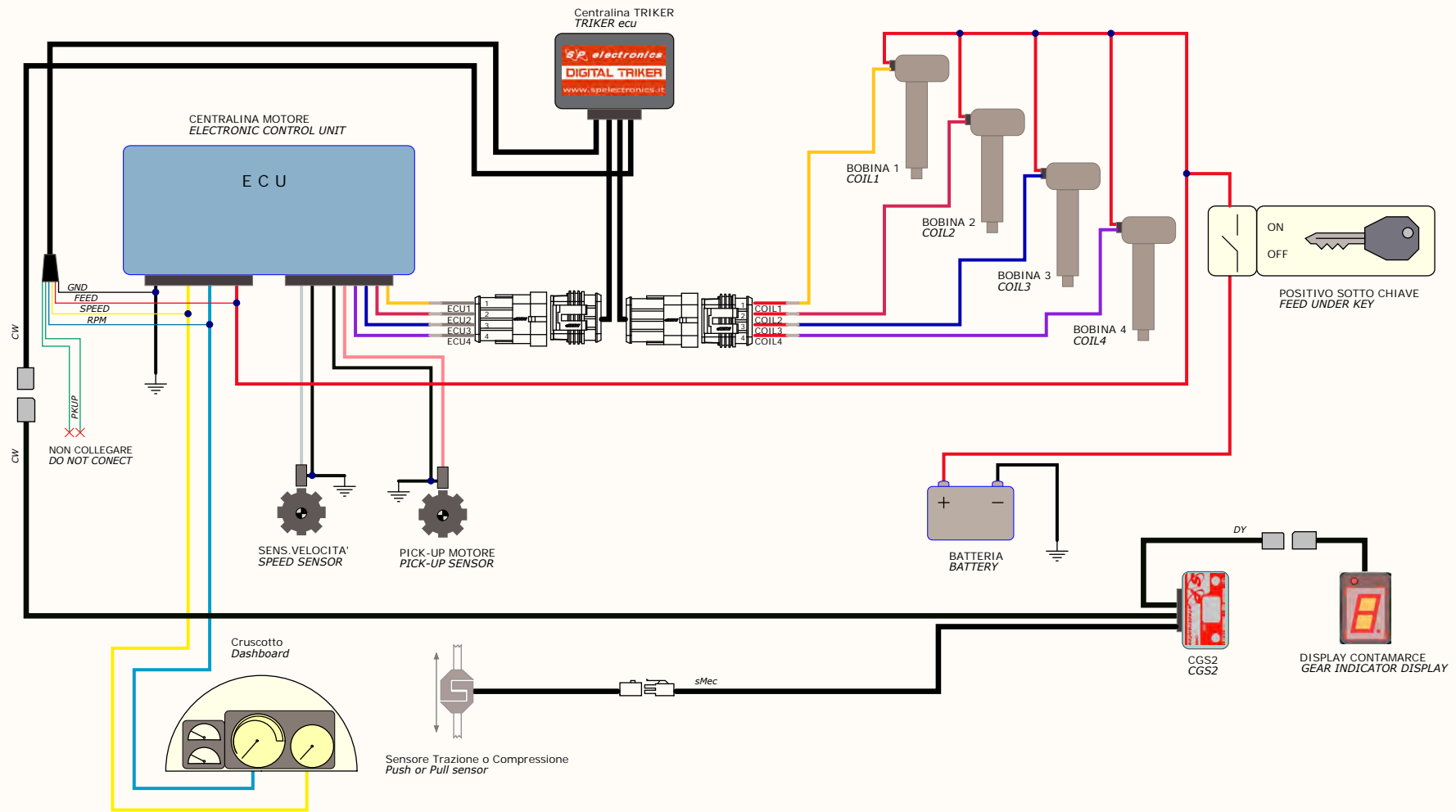
4) Posizionare il cablaggio, come indicato, connettendo le varia parti:



Installazione del kit CGS2 Triker su Suzuki

APPLICAZIONE DEL CGS2 TRIKER SULLE BOBINE DI ACCENSIONE

CGS2 TRIKER APPLICATION ON IGNITION COILS



SP electronics
 Via Astichello, 25
 36030 Montebelluna Prec.no (VI)
 Phone 0445-334677
 Fax 0445-339595

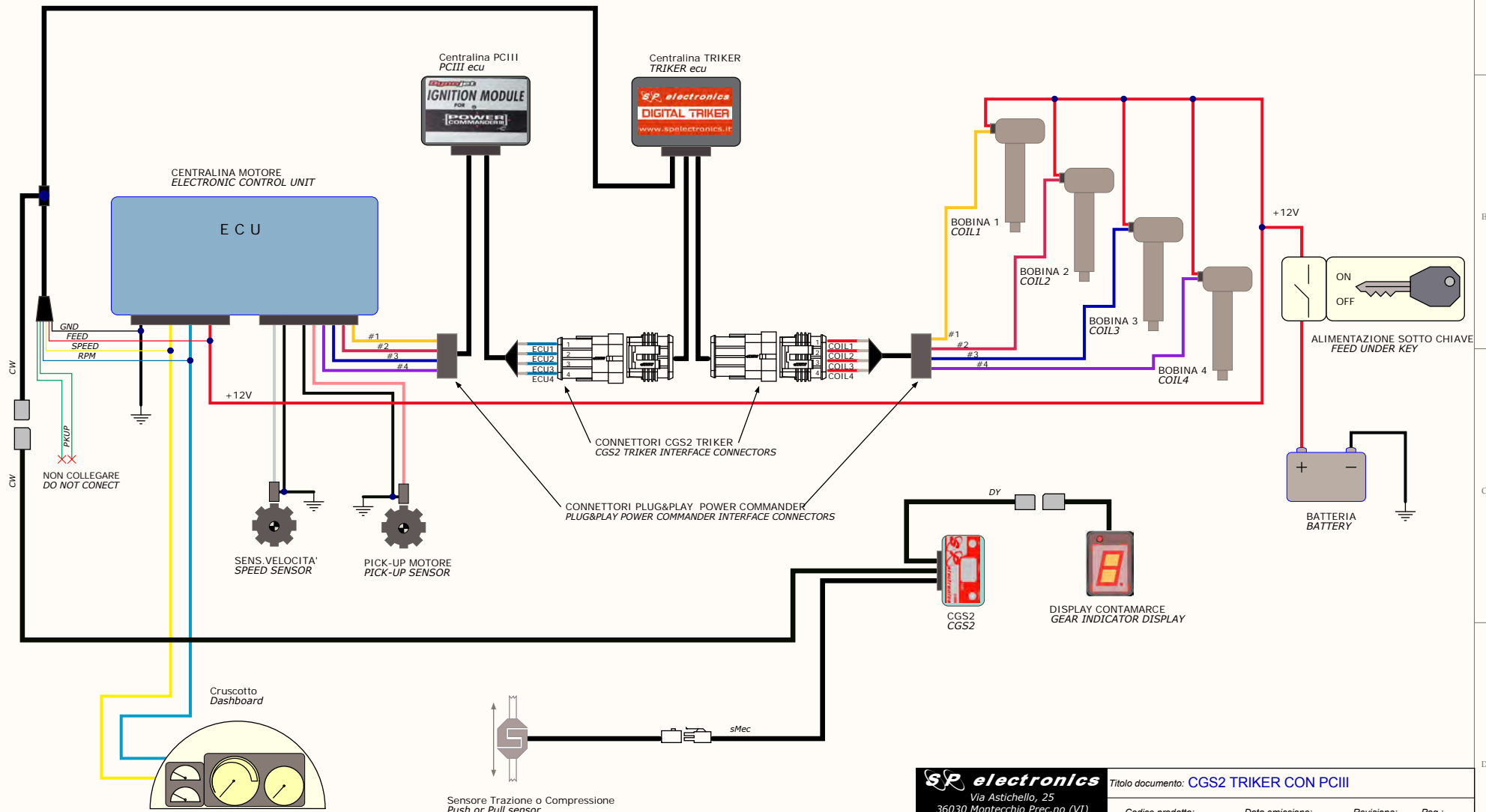
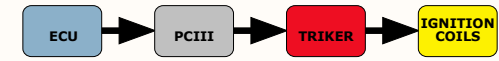
Titolo documento: **APPLICAZIONE CGS2 TRIKER 4 CILINDRI**

Codice prodotto:	Data emissione:	Revisione:	Pag.:
	29/09/2010	2.0	1 / 1

Disegno di nostra proprietà, divulgazione e riproduzione totale o parziale vietate ai sensi di legge.

File: CGS2 TRIKER 4 cilindri.SchDoc

APPLICAZIONE DEL CGS2 TRIKER SULLE BOBINE DI ACCENSIONE CON MODULO ACCENSIONE POWER COMMANDER
 CGS2 TRIKER APPLICATION ON IGNITION COILS WITH POWER COMMANDER IGNITION MODULE



SP electronics
 Via Astichello, 25
 36030 Montecchio Prec.no (VI)
 Phone 0445-334677
 Fax 0445-339595

Titolo documento: CGS2 TRIKER CON PCIII

Codice prodotto:	Data emissione:	Revisione:	Pag.:
	01/10/2010	2.0	1 / 1

Disegno di nostra proprietà, divulgazione e riproduzione totale o parziale vietate ai sensi di legge.

File: CGS2 TRIKER con PCIII.SchDoc



Per qualsiasi dubbio o chiarimento è possibile telefonare

al nostro numero

0445-334677

dalle 14.00 alle 17.00

Oppure scrivete a

tech@spelectronics.it

www.spelectronics.it