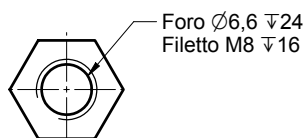
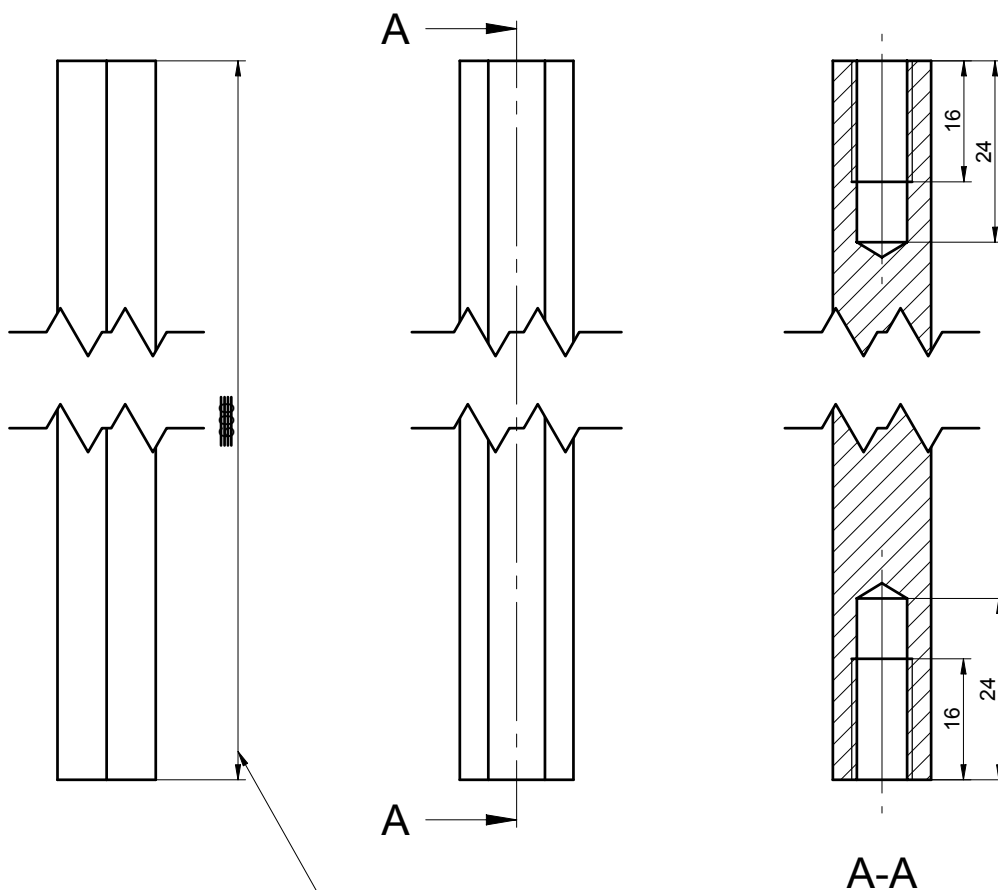
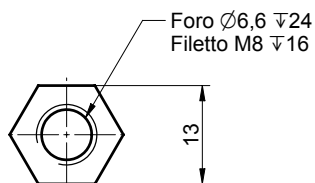


Il sensore CGS va montato sullo snodo sferico filettato SX.
 Ambo i fori dell'asta devono essere filettati DX.
 Per montare il sensore sull'asta è necessario un pezzo di
 barra filettata M8 lungo 28 mm.



La lunghezza dell'asta destinata al montaggio
 del sensore CGS va calcolata a partire
 dall'asta originariamente utilizzata (L) a cui
 va sottratta la lunghezza del sensore CGS (50.5 mm).
 NOTA: L'asta deve essere perfettamente rettilinea.

ESECUZIONE	TAGLIO	---	UNITA'	mm; °	TOLL GENERALE	UNI EN 22768 - m
	QUANTITA'	---	COMMESSA	CGS Kart	DATA	12/11/2008
	SPESSORE	---	TITOLO	Asta Kart, Esagonale Ex13 M8		
	MATERIALE	---	DIS N°	---	REV	
	NOTE		AUTORE	DS	SCALA	1:10
	DATA		CATEGORIA	CGS	SIZE	A4
	OPERATORE		PROGETTO	CGS Kart	SP electronics	
	CHK'D & APPV'D	DATA	Tel +39 0445 334 677 - Fax +39 0445 339 595 - Web www.spelectronics.it			

Disegno di ns proprietà. Riproduzione e/o divulgazione totale e/o parziale vietate ai sensi di legge.